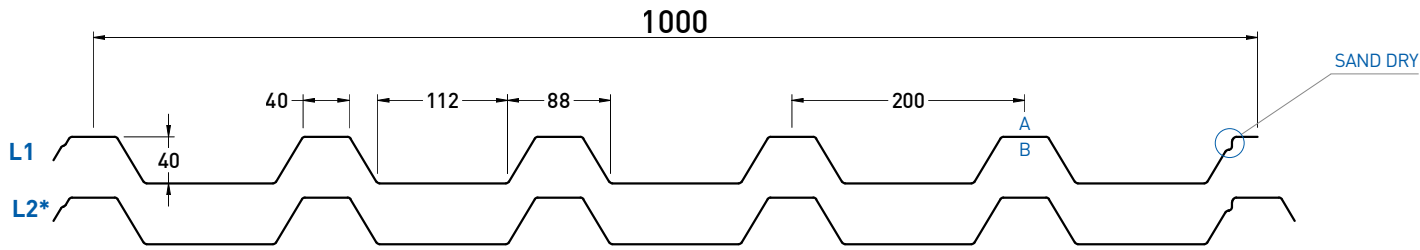
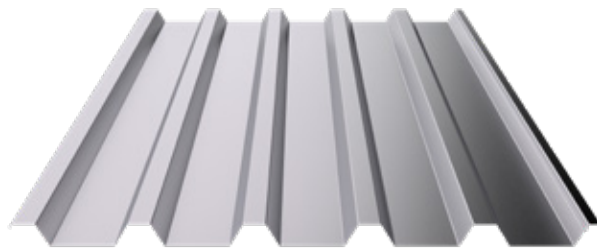


SAND 41



A: lato a vista - front side
B: lato non a vista - back side

	Reazione al fuoco Fire reaction CLASS A1	Comportamento al fuoco dall'esterno External fire performance Roof (t1,t2,t3)
	Senza necessità di sottoporre a prova secondo la norma UNI EN 14782:2006. No lab test is required as per UNI EN 14782:2006.	



Sp. Th. (mm)	Jy (cm ² /m)	STATI STATICI		PESO		WEIGHT	
		We inf (cm ³ /m)	We sup (cm ³ /m)	Steel Kg/m ²	Aluminium Kg/m ²		
0,50	15,23	10,74	5,90	4,91	1,69		
0,60	18,04	12,73	6,99	5,89	2,03		
0,70	20,79	14,65	8,05	6,87	2,36		
0,80	23,46	16,52	9,09	7,85	2,70		
1,00	28,58	20,11	11,08	9,81	3,38		
1,20	33,41	23,48	12,97	11,78	4,05		

CURVATURA BENDING

- Raggio fisso**
Fixed radius
- Variabile**
Variable

APPLICAZIONI APPLICATIONS

- SANDnodrip**
Class A2 - s1, d0 Broof (t1,t2,t3)
- SANDcontrol**
Class C - s1, d0 Broof (t1,t2,t3)

FORATURE PERFORATION

- F3 P5 60°**
- F5 P8 60°**

Per maggiori dettagli consultare pagine 112-114

For more details see pages 112-114

PROFILO PROFILE	NR. GRECHE RIBS NO.	INTERASSE (mm) PITCH (mm)	LARGH. UTILE (mm) USEFUL WIDTH (mm)	LARGH. LASTRA (mm) SHEET WIDTH (mm)	SORMONTO OVERLAP	TIPO SORMONTO KIND OF OVERLAP	
L1	SAND 41	6	200	1000	1035	3,50%	
L2*	SAND 41	6	200	1000	1070	7,00%	

Accessori, materiali e colorazioni sono consultabili alle pagine 116-118

Accessories, materials and colors are available on pages 116-118

* Su richiesta On request

SAND 41

Tabelle di portata (daN/m²) Load tables (daN/sqm)

steel S250GD

Sp. Th. mm	Larghezza appoggio: 100 mm Support width: 100 mm																			
	L=m	CAMPATA SINGOLA SINGLE SPAN																		
	0,80	1,00	1,20	1,40	1,60	1,80	2,00	2,20	2,40	2,60	2,80	3,00	3,20	3,40	3,60	3,80	4,00	4,20	4,40	4,60
0,50	830	530	365	265	205	160	125	90	70	55										
0,60	1120	715	495	360	275	215	155	115	85	65	50									
0,70	1365	875	605	440	335	255	180	135	100	80	60									
0,80	1620	1035	715	525	400	295	210	155	120	90	70	55								
1,00	2130	1365	945	690	525	375	270	200	150	115	90	70	55							
1,20	2550	1735	1200	880	645	450	325	240	180	140	110	85	70	55						
1,50																				

Sp. Th. mm	Larghezza appoggio: 100 mm Support width: 100 mm																			
	L=m	CAMPATA DOPPIA DOUBLE SPAN																		
	0,80	1,00	1,20	1,40	1,60	1,80	2,00	2,20	2,40	2,60	2,80	3,00	3,20	3,40	3,60	3,80	4,00	4,20	4,40	4,60
0,50	490	345	260	200	160	130	110	90	80	65	55	50								
0,60	625	445	330	255	205	170	140	120	100	85	75	65	55	50						
0,70	775	545	410	320	255	210	175	145	125	105	90	80	70	60	55					
0,80	925	655	490	385	305	250	210	175	150	125	110	95	85	75	65	60	50			
1,00	1255	890	670	520	420	345	285	235	200	170	150	130	115	100	90	80	70	60	50	
1,20	1605	1140	855	670	535	440	360	305	255	220	190	165	145	130	115	105	90	85	75	60
1,50																				

Sp. Th. mm	Larghezza appoggio: 100 mm Support width: 100 mm																			
	L=m	CAMPATA MULTIPLA MULTIPLE SPAN																		
	0,80	1,00	1,20	1,40	1,60	1,80	2,00	2,20	2,40	2,60	2,80	3,00	3,20	3,40	3,60	3,80	4,00	4,20	4,40	4,60
0,50	590	420	315	245	195	160	135	115	95	85	70	65	55							
0,60	755	535	405	315	250	205	175	145	125	110	95	80	65	55						
0,70	935	665	500	390	315	255	215	180	155	135	115	100	80	65	55					
0,80	1120	800	600	470	375	310	260	220	185	160	140	115	90	75	60	50				
1,00	1520	1085	815	640	515	420	355	300	255	220	185	145	120	95	80	70	60	55		
1,20	1945	1390	1045	820	660	545	455	380	325	275	220	175	140	115	95	80	65	55		
1,50																				

In azzurro i carichi limitati da freccia 1/200 L. Values in blue show load limited by vertical deflection 1/200 L.

Calcoli eseguiti in ottemperanza alla normativa EUROCODICE 3 (EN 1993-1-3). Il carico riportato va inteso come valore caratteristico di portata, con coefficiente di combinazione applicato $\gamma_f=1,5$. I valori riportati in tabella sono da considerarsi come indicativi, è competenza del progettista procedere per i singoli casi di verifica al relativo calcolo. Calculations are made in accordance with EUROCODE 3 (EN 1993-1-3). The load reported shall be understood as the characteristic load value, with the coefficient of combination applied $\gamma_f=1,5$. The values shown in the table must be considered as indicative, the designer has the responsibility to proceed with the relative calculation in any individual cases.

aluminium alloy 3003

Sp. Th. mm	Larghezza appoggio: 100 mm Support width: 100 mm																			
	L=m	CAMPATA SINGOLA SINGLE SPAN																		
	0,80	1,00	1,20	1,40	1,60	1,80	2,00	2,20	2,40	2,60	2,80	3,00	3,20	3,40	3,60	3,80	4,00	4,20	4,40	4,60
0,50	590	360	210	135	90	60														
0,60	735	435	255	160	105	75	55													
0,70	895	505	295	185	125	85	60													
0,80	1055	575	335	210	140	100	70	50												
1,00	1380	715	415	260	175	120	85	65	50											
1,20	1650	850	495	310	205	145	105	75	55											
1,50																				

Sp. Th. mm	Larghezza appoggio: 100 mm Support width: 100 mm																			
	L=m	CAMPATA DOPPIA DOUBLE SPAN																		
	0,80	1,00	1,20	1,40	1,60	1,80	2,00	2,20	2,40	2,60	2,80	3,00	3,20	3,40	3,60	3,80	4,00	4,20	4,40	4,60
0,50	340	245	180	140	110	90	75	60	50											
0,60	440	310	230	175	140	110	90	75	65	55										
0,70	540	380	280	215	170	135	115	95	80	70	55									
0,80	645	450	335	255	200	165	135	110	95	75	60	50								
1,00	865	605	445	340	270	220	180	150	125	95	75	60	50							
1,20	1095	765	565	430	340	275	230	190	145	115	90	70	60	50						
1,50																				

Sp. Th. mm	Larghezza appoggio: 100 mm Support width: 100 mm																			
	L=m	CAMPATA MULTIPLA MULTIPLE SPAN																		
	0,80	1,00	1,20	1,40	1,60	1,80	2,00	2,20	2,40	2,60	2,80	3,00	3,20	3,40	3,60	3,80	4,00	4,20	4,40	4,60
0,50	410	295	220	170	135	110	85	65	50											
0,60	525	375	280	215	170	140	105	75	60											
0,70	650	460	345	265	210	165	120	90	70	55										
0,80	780	550	410	315	250	190	135	100	80	60										
1,00	1050	740	545	420	335	235	170	125	95	75	60									
1,20	1335	935	690	535	395	275	200	150	115	90	70	55								
1,50																				

In azzurro i carichi limitati da freccia 1/200 L. Values in blue show load limited by vertical deflection 1/200 L.

Calcoli eseguiti in ottemperanza alla normativa EUROCODICE 3 (EN 1993-1-3). Il carico riportato va inteso come valore caratteristico di portata, con coefficiente di combinazione applicato $\gamma_f=1,5$. I valori riportati in tabella sono da considerarsi come indicativi, è competenza del progettista procedere per i singoli casi di verifica al relativo calcolo. Calculations are made in accordance with EUROCODE 3 (EN 1993-1-3). The load reported shall be understood as the characteristic load value, with the coefficient of combination applied $\gamma_f=1,5$. The values shown in the table must be considered as indicative, the designer has the responsibility to proceed with the relative calculation in any individual cases.